



Wasseranalyse kostenlos!

Wir analysieren Ihr Wasser aus Tiefbrunnen, Zisterne oder Regenwassertank.

Als Brauch- oder Nutzwasser für

- Gartenbewässerung oder Landwirtschaft
- Hauswirtschaft / Toilettenspülung
- gewerbliche und technische Zwecke

sollte Wasser bestimmten Anforderungen entsprechen, unterliegt aber als so genanntes Betriebswasser nicht der Trinkwasserverordnung.

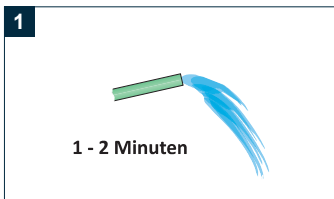
Trinkwasser ist ein Lebensmittel und wird auch unter biologischen Aspekten analysiert. Eine Trinkwasseranalyse nach TrinkwV bieten wir Ihnen kostenpflichtig an.

Kostenlos bestimmen wir in Summe folgende chemische u. physikalische Werte:

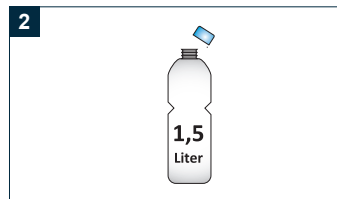
- Aussehen
- Geruch
- pH-Wert
- Leitfähigkeit
- Gesamthärte
- Eisen
- Mangan
- Nitrat
- Nitrit
- m-Wert

Im Anschluss an unsere kostenlose Wasseranalyse beraten wir mit Ihnen, ob Handlungsbedarf besteht und wie Ihr Wasser für die vorgesehene Nutzung aufbereitet werden kann. Dazu unterbreiten wir Ihnen dann gern ein unverbindliches Angebot.

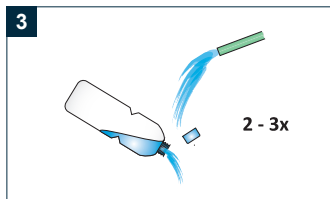
Wasserprobe entnehmen, analysieren lassen, vorhandene Ressourcen nutzen und Trinkwasser sparen:



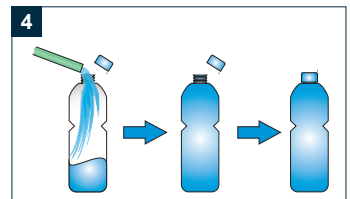
Probewasser einige Minuten ablaufen lassen, um "frisches" Wasser zu erhalten.



Eine leere 1,5 Liter Wasserflasche nehmen.



Flasche UND Deckel mehrfach gründlich mit Probewasser ausspülen.



Flasche bis zum Überlaufen mit Probewasser füllen, dann fest zuschrauben.

Absender-Informationen zur Wasser-Analyse

Name _____
 Str., Hausnr. _____
 PLZ, Ort _____
 Telefon _____
 E-Mail _____

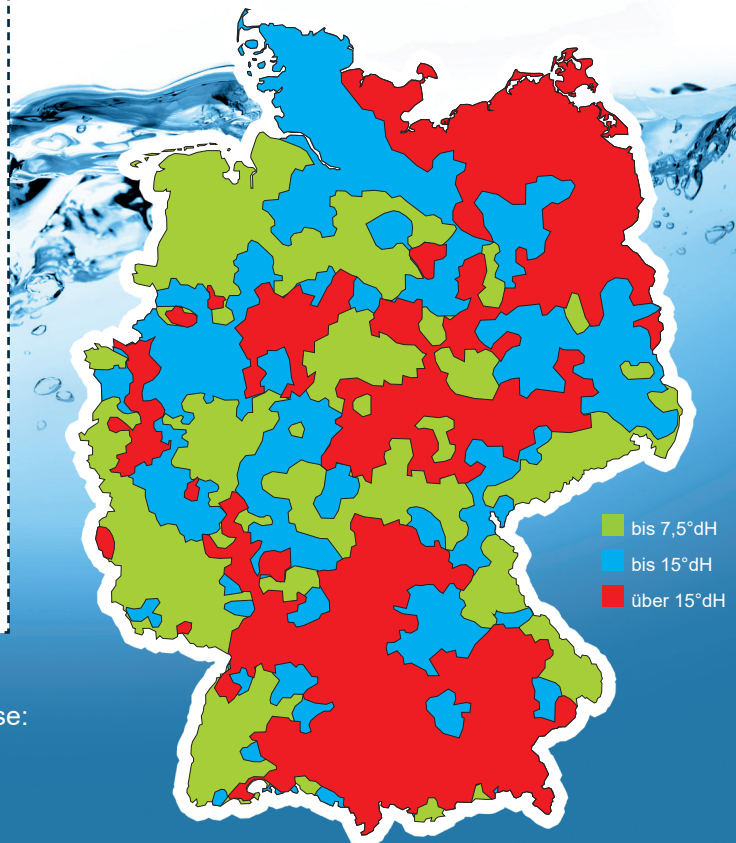
abweichende Adresse der Probenahmestelle

Es handelt sich um Wasser aus

- Brunnen Brunnentiefe: _____ m
 Zisterne

Das Wasser soll verwendet werden als/für:

✂ Es werden pro Tag _____ Liter Wasser entnommen/verbraucht.



Senden Sie die volle Flasche mit der ausgefüllten Absender-Information per Paketdienst an folgende Adresse:

Wasseraufbereitung Hartmann
 Peniger Straße 13
 09217 Burgstädt